



## AREA TECNOLOGIA

**\*\*NOTA  
DISOCCUPATI  
INTEGRATI**



Disoccupati con status certificato dal CPI.



Percettori di integrazioni salariali percettori di indennità di disoccupazione, mobilità ordinaria, cassa integrazione ordinaria e straordinaria, cassa integrazione in deroga, contratti di solidarietà.

TIPOLOGIA PRESTAZIONE	CONTRIBUTO	TERMINI DI PRESENTAZIONE	ALLEGATI
<b>E</b> CONTRIBUTO ALL'INNOVAZIONE TECNOLOGICA	Contributo max € 1.500,00 annuo cumulabile con le spese sostenute per prestazioni di cui lettere: <b>D, F, G, H</b> fino a massimo € 2.200,00 annui	Entro 60° gg. dal pagamento della fattura	<ul style="list-style-type: none"> <li>• Fattura e pagamento della spesa quietanziata.</li> <li>• Modello F24 contributi Ente Bilaterale</li> </ul>
<b>F</b> CONTRIBUTO STRAORDINARIO PER INNOVAZIONE IN TEMA DI RISPARMIO ENERGETICO E DI IMPATTO AMBIENTALE	Contributo max € 2.200,00 annuo sulla spesa sostenuta insieme alle prestazioni di cui lettere: <b>D, E, G, H</b>	Entro 60 gg. dal pagamento della fattura	<ul style="list-style-type: none"> <li>• Fattura e pagamento comprovante la spesa quietanzata</li> <li>• Modello F24 contributi Ente Bilaterale dell'ultimo anno di competenza</li> </ul>



L'accesso alle prestazioni è previsto per tutte le aziende aderenti ad Ebitermo da almeno **1 anno** e che siano in regola con il versamento dei contributi.



**\*NOTA  
LAVORATORI  
SVANTAGGIATI**

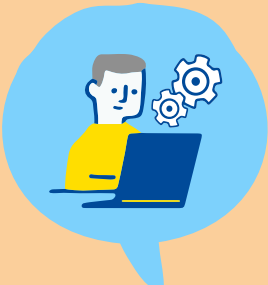
**I LAVORATORI CHE RIENTRANO NELLA CATEGORIA DEI LAVORATORI SVANTAGGIATI SONO:**

**GIOVANI CON MENO DI 25 ANNI**  
Sia che abbiano già lavorato che non.



**PERSONE OLTRE I 25 ANNI**

Se hanno completato il ciclo formativo da più di due anni senza avere ottenuto già un'occupazione di lavoro subordinato.



**LAVORATORI CHE DESIDERINO INTRAPRENDERE O RIPRENDERE UN'ATTIVITA' LAVORATIVA E CHE NON ABBIANO LAVORATO PER ALMENO DUE ANNI**

Con particolare riguardo per quei soggetti che abbiano dovuto abbandonare l'attività lavorativa per difficoltà nel conciliare la vita lavorativa e la vita familiare.



**LAVORATORI A BASSA SCOLARITA'**

Lavoratori/trici che hanno come unico titolo di studio la licenza di scuola media inferiore e che abbiano compiuto almeno anni 50, privi di posto di lavoro.



**MONOGENITORI**

Lavoratori/trici in condizione monogenitoriale che vivano soli con uno o più figli a carico.



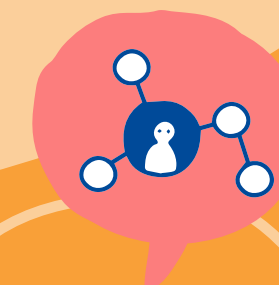
**LAVORATORI IN CONDIZIONE DI DIFFICOLTA'**

Rientrano in tale situazione i lavoratori riconosciuti affetti al momento dell'assunzione da una dipendenza, seguiti dalla Asl e i lavoratori che dopo essere stati sottoposti a pene detentive non abbiano ottenuto il primo impiego regolarmente retribuito. I condannati ammessi a misure alternative alla detenzione. I lavoratori che siano invalidi fisici, psichici e sensoriali, gli ex degenti in istituti psichiatrici i soggetti in trattamento psichiatrico. I minori in età lavorativa in situazione di difficoltà familiare.



**DISOCCUPATI DI LUNGA DURATA**

I disoccupati di lunga durata senza lavoro per 12 mesi nei 16 mesi precedenti oppure per 6 mesi negli otto mesi precedenti se trattasi di persone con meno di 25 anni di età.



## F.I.A. Fondo Interventi AZIENDE



Ente Bilaterale Territoriale Modena del terziario, distribuzione e servizi



AREA  
TECNOLOGIA

AREA  
CRISI  
AZIENDALI

AREA  
SICUREZZA

AREA  
LAVORO



**CONTATTI**  
Via Begarelli, 31 | 41121 - Modena  
Tel. 059/7364254 | info@ebitermo.it  
www.ebitermo.it



## AREA LAVORO

TIPOLOGIA PRESTAZIONE	CONTRIBUTO	TERMINI DI PRESENTAZIONE	ALLEGATI
<b>G</b> <b>CONTRIBUTO ALLA STABILIZZAZIONE DEI LAVORATORI SVANTAGGIATI</b> <ul style="list-style-type: none"> <li>Assunzione o trasformazione a tempo indeterminato;</li> <li>L'assunzione non può essere destinataria di altri contributi economici e sgravi</li> </ul>	<b>Contributo straordinario annuo per ciascun dipendente:</b> <ul style="list-style-type: none"> <li>€ 1.000,00 full-time e part-time &gt; 24 ore settimanali</li> <li>€ 500,00 Part-time &lt;24 ore settimanali</li> </ul> Si potrà richiedere il contributo per un massimo di 5 dipendenti Il contributo è cumulabile con le prestazioni <b>D, E, F, H</b> fino a 2.200,00 €	Entro 60° gg. dall'assunzione dopo il superamento del periodo di prova	<ul style="list-style-type: none"> <li>Comunicazione ricevuta dal centro per l'impiego;</li> <li>Certificato di lavoratore svantaggiato (*vedi nota);</li> <li>Autocertificazione che attesti la non fruizione di altri sgravi o contributi economici;</li> <li>Modello F24 contributi Ente Bilaterale dell'ultimo anno di competenza</li> </ul>
<b>I</b> <b>CONTRIBUTO STRAORDINARIO PER LA STABILIZZAZIONE DEI LAVORATORI DISOCCUPATI E/O INTEGRATI</b> <ul style="list-style-type: none"> <li>Assunzione o trasformazione a tempo indeterminato;</li> <li>l'assunzione non può essere destinataria di altri contributi economici e sgravi;</li> <li>Superamento del periodo di prova;</li> <li>Lavoratori percettori di integrazioni salariali negli ultimi 12 mesi, precedenti l'assunzione;</li> </ul>	Contributo straordinario annuo per ciascun dipendente: <ul style="list-style-type: none"> <li>€ 1.000,00 full time e P.T. &gt; 24 ore settimanali;</li> <li>€ 600,00 se P.T. &lt; a 24 ore settimanali</li> </ul> Si potrà richiedere il contributo per un massimo di N° 2 inserimenti per aziende con meno di 15 dipendenti. N° 4 inserimenti nell'anno mobile a decorrere dal primo inserimento per le imprese pari o superiori a 15 dipendenti	Entro 60 gg. da quando viene assunto o trasformato il rapporto del dipendente (dopo il superamento del periodo di prova)	<ul style="list-style-type: none"> <li>Documentazione comprovante le assunzioni dei dipendenti;</li> <li>Autocertificazione che attesti la non fruizione di altri sgravi o contributi economici;</li> <li>Modello F24 contributi Ente Bilaterale</li> </ul>
<b>J</b> <b>CONTRIBUTO STRAORDINARIO ALL'ASSUNZIONE ANCHE A TEMPO DETERMINATO DI LAVORATORI/LAVORATRICI OVER 50 ANNI</b> <ul style="list-style-type: none"> <li>Assunzione o trasformazione a tempo indeterminato;</li> <li>L'assunzione non può essere destinataria di altri contributi economici e sgravi;</li> </ul>	A seguito assunzione a tempo determinato di almeno 12 mesi: <ul style="list-style-type: none"> <li>€ 500,00 full-time e part-time &gt; 24 ore sett.;</li> <li>€ 300,00 Part-time &lt;24 ore sett.</li> </ul> Se al termine dei 12 mesi l'azienda procede alla trasformazione del contratto in tempo indeterminato, ulteriore contributo di: <ul style="list-style-type: none"> <li>€ 1.500,00 full-time e part-time &gt; 24 ore sett.;</li> <li>€ 900,00 Part-time &lt;24 ore sett.</li> </ul> Contributo max di € 2.000,00 per ogni dipendente nei 24 mesi	Entro 60 gg. dal compimento dei 12 mesi del contratto a tempo determinato Entro 60 gg. dal compimento dei 12 mesi dall'avvenuta trasformazione in tempo indeterminato	<ul style="list-style-type: none"> <li>Documentazione comprovante le assunzioni dei dipendenti;</li> <li>Autocertificazione che attesti la non fruizione di altri sgravi o contributi economici.</li> </ul> Si potrà richiedere il contributo per un massimo di N° 2 inserimenti per aziende con meno di 15 dipendenti. N° 4 inserimenti nell'anno mobile a decorrere dal primo inserimento per le imprese pari o superiori a 15 dipendenti

2.200,00 €  
 è il contributo massimo per la somma delle prestazioni **D, E, F, G, H**.

Il contributo massimo annuo erogabile, anche cumulando più prestazioni e/o sussidi, a favore della stessa azienda non potrà superare l'importo massimo pari a € 7.000,00.

## AREA CRISI AZIENDALI

TIPOLOGIA PRESTAZIONE	CONTRIBUTO	TERMINI DI PRESENTAZIONE	ALLEGATI
<b>A</b> <b>SOSPENSIONE O TRASFERIMENTO</b> dell'attività per eventi di forza maggiore	€ 500,00 una tantum annua	Entro 60° gg. dall'evento	<ul style="list-style-type: none"> <li>Accordo sindacale di sospensione</li> <li>Modello F24 contributi Ente Bilaterale dell'ultimo anno di competenza</li> </ul>
<b>H</b> <b>CONTRIBUTO STRAORDINARIO ALLE IMPRESE IN DIFFICOLTÀ</b>	Contributo straordinario max annuo € 2.200,00 per spese sostenute insieme alle prestazioni di cui alle lettere: <b>D, E, F, G</b>	Entro 60 gg. da quando si verifica il pagamento dell'intervento specialistico di innovazione per l'impresa	<ul style="list-style-type: none"> <li>Copia modello F24 contributi Ente Bilaterale dell'ultimo anno di competenza</li> <li>Copia comprovante la spesa quietanzata (fattura e pagamento)</li> </ul>

Le domande di contributo si presentano on-line sul sito [www.ebitermo.it](http://www.ebitermo.it) attraverso l'Area Riservata, nel rispetto dei termini di presentazione indicati negli schemi riepilogativi delle prestazioni.

## AREA SICUREZZA

TIPOLOGIA PRESTAZIONE	CONTRIBUTO	TERMINI DI PRESENTAZIONE	ALLEGATI
<b>C</b> <b>MIGLIORAMENTO DELL'AMBIENTE LAVORATIVO IN MATERIA DI SICUREZZA E NORMATIVE COMUNITARIE</b> (non derivanti da obblighi di legge o prescrizioni e/o verbali degli enti preposti)	€ 500,00 una tantum	Entro 60° gg. dal termine dell'intervento in azienda	<ul style="list-style-type: none"> <li>Fatture quietanzate relative ai costi sostenuti</li> <li>Modello F24 contributi Ente Bilaterale dell'ultimo anno di competenza</li> </ul>
<b>D</b> <b>FORMAZIONE AGGIUNTIVA</b> rispetto a quella obbligatoria prevista per la sicurezza	80% della spesa sostenuta max € 1.200,00 annui Cumulabile con le spese sostenute per prestazioni di cui alle lettere <b>E, F, G, H</b> fino a massimo € 2.200,00	Entro 60 gg. da quando si verifica la situazione prevista (pagamento fattura)	<ul style="list-style-type: none"> <li>Modello F24 contributi Ente Bilaterale dell'ultimo anno di competenza</li> <li>Fattura e pagamento comprovante la spesa quietanzata</li> </ul>

